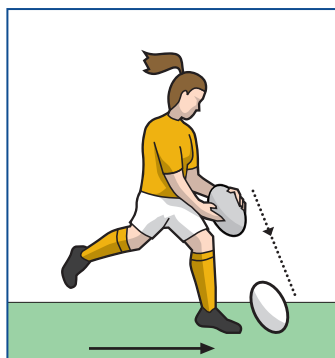
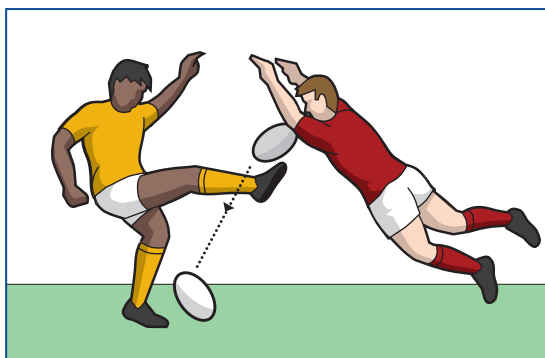


IN-AVANTI

1. Un in-avanti può verificarsi in qualsiasi punto dell'area di gioco.
2. Si è verificato un in-avanti quando un giocatore, placcando o tentando di placcare un avversario, entra a contatto con il pallone, che va in avanti.
Sanzione: Mischia (se il pallone va in touche, la squadra che non ha commesso l'infrazione può optare, in alternativa, per una rimessa in gioco rapida o una rimessa laterale).
3. Un giocatore non deve mandare volontariamente in avanti il pallone toccandolo con la mano o il braccio. **Sanzione:** Punizione.
4. Non si è verificato un in-avanti volontario se, nell'azione di cercare di afferrare il pallone, un giocatore manda il pallone in avanti, purché fosse ragionevole aspettarsi che il giocatore potesse ottenere il possesso del pallone.
5. Non si è verificato un in-avanti, e il gioco continua, se:
 - a. Un giocatore manda in avanti il pallone immediatamente dopo che un avversario lo ha calciato (calcio contrato).
 - b. Un giocatore sottrae o fa cadere il pallone da un avversario e il pallone va in avanti rispetto alla mano o al braccio dell'avversario.



In-avanti



Contrato

PASSAGGIO IN AVANTI

6. Un passaggio in avanti può verificarsi in qualsiasi punto dell'area di gioco.
Sanzione: Mischia.
7. Un giocatore non deve lanciare o passare volontariamente il pallone in avanti.
Sanzione: Punizione.